



**NICÉPHORE +**  
BIENNALE INTERNATIONALE DE PHOTOGRAPHIE  
CLERMONT-FERRAND

**8 > 29**  
**OCTOBRE**  
**2022**

# LE CORPS FRAGMENTÉ



**9 LIEUX • 18 EXPOSITIONS**  
[www.festivalphoto-nicephore.com](http://www.festivalphoto-nicephore.com)

# PLAN DES LIEUX D'EXPOSITION



3

2

1

5

6

7

4

9

8

# LES LIEUX D'EXPOSITION

## 1 Hôtel Fontfreyde Centre photographique

34 rue des Gras  
Clermont-Ferrand

> du mardi au samedi  
de 13 h 30 à 19 h  
> ouvert dimanche 9, 16 et 23  
octobre de 14 h à 18 h 30

Accès et stationnements :

Tram ligne A (arrêt Jaude ou Gaillard).  
Bus : lignes B, 6, 9 et 10 (arrêt Blatin),  
lignes 5 et 32 (arrêt Gaillard).  
Parking Jaude et Saint-Pierre.

• **Louis Blanc**  
« cORpuS »

• **Julien Vallon**  
« Histoire(s) »

• **Elizabeth Prouvost**  
« Corpus delicti »

• **Frédérique Félix-Faure**  
« Il ne neige plus »

• **Marielsa Niels**  
« Dans l'ancre du soi »

## 2 Salle Gaillard

2 place Saint Pierre  
Clermont-Ferrand

> du mardi au samedi  
de 13 h 30 à 18 h,  
> ouvert dimanche 9, 16 et 23  
octobre de 14 h à 18 h 30

Accès et stationnements :

Tram ligne A (arrêt Gaillard).  
Bus : lignes 5 et 32 (arrêt Gaillard).  
Parking Saint-Pierre.

• **AnaHell & Nathalie Drier**  
« Together A Part »

• **Chloé Rosser**  
« Form & function »

• **Arina Essipowitsch**  
« Fold » *performance*

## 3 Chapelle de l'ancien Hôpital général

rue Sainte-Rose  
Clermont-Ferrand

> du mardi au dimanche  
de 14 h à 18 h 30

Accès et stationnements :

Tram ligne A (arrêt Gaillard).  
Bus : lignes 5 et 32 (arrêt Gaillard).  
Parking Saint-Pierre et place de la  
Liberté.

• **Georges Dumas**  
« Corps du temps »

• **Brno Del Zou**  
« Photosculptures »

## 4 Centre Camille-Claudel

3 rue Maréchal-Joffre  
Clermont-Ferrand

> du mardi au samedi  
de 14 h à 18 h,  
> ouvert dimanche 9 et  
16 octobre de 14 h à 18 h,  
> fermé le dimanche 23 octobre,  
le samedi 29 et dimanche  
30 octobre.

Accès et stationnements :

Bus : ligne B (arrêt Ballainvilliers).  
Bus : lignes 3, 4, 6, 8, 9, 10, 12 et 13  
(arrêt Ballainvilliers).  
Parking Blaise-Pascal.

• **Weronika Gesicka** « Traces »  
• **Katrin Freisager** « Untitled »

## 5 Labo 1880

16 rue du Port  
Clermont-Ferrand

> du mardi au dimanche  
de 14 h à 18 h 30

Accès et stationnements :

Tram ligne A (Arrêt Delille Montlosier)  
Parking cathédrale ou Place d'Espagne

• **Marlo Broekmans**  
« Autoportraits »

## 6 La Droguerie

42 rue du Port  
Clermont-Ferrand

> du mardi au dimanche  
de 14 h à 18 h 30

Accès et stationnements :

Tram ligne A (Arrêt Delille Montlosier)  
Parking cathédrale ou Place d'Espagne

• **A.NA** « Uncarné »

## 7 Galerie Sténopé

5 rue de la Treille  
Clermont-Ferrand

> du mardi au dimanche  
de 14 h à 18 h 30

Accès et stationnements :

Bus : lignes 3, 4, 6, 8, 9, 10, 12 et 13  
(arrêt Ballainvilliers).  
Parking Blaise-Pascal.

• **Lucie Hodiesne Darras**  
« Looking for my own body »

## 8 Assemblia

16 rue Buffon  
Clermont-Ferrand

> Exposition en extérieur sur les  
grilles d'Assemblia

Accès et stationnements :

Tram ligne A (Arrêt 1<sup>er</sup> Mai)  
Parking Polydôme

• **Élèves du Bac Pro**  
**photographie du Lycée**  
**La Fayette**

## 9 Maison des Beaumontois

21 rue René-Brut  
Beaumont

> du lundi au vendredi  
de 9 h à 19 h  
> samedi de 10 h à 12 h

Accès et stationnements :

Bus : lignes 8, 12 et 27  
(arrêt Mairie de Beaumont)  
Parking à proximité.

• **Véronique Evraud**  
« Déchirures »

**camara**  
— EXPERIENCE —

**Cournon**  
d'Auvergne (Clermont-Fd)



**NOUVELLE ADRESSE**

**17 rue de Sarliève**  
63800 Cournon d'Auvergne



## **UN RENDEZ-VOUS INCONTOURNABLE POUR LA PHOTOGRAPHIE D'ART**

La Ville de Clermont-Ferrand et Clermont Auvergne Métropole sont heureuses de soutenir la biennale Nicéphore+, organisée par l'association Sténopé. Neuf lieux, dix-huit expositions et seize artistes de notoriété internationale... la 16<sup>e</sup> édition de la Biennale internationale de la photographie s'inscrit plus que jamais comme un rendez-vous incontournable.

Nicéphore+ vient ainsi renforcer le Pôle image imaginé par la Ville auquel sont également rattachés l'Hôtel Fontfreyde - centre photographique, Vidéoformes, les Rendez-vous du Carnet de voyage et le Festival du court métrage. Par sa dimension internationale, il constitue également un atout dans la candidature de la Ville au titre de Capitale européenne de la culture.

Avec un thème aussi fort, universel et intemporel que le corps fragmenté, je gage qu'il attirera un public très large, amateurs de photographie d'art comme néophytes. Il permettra aussi aux artistes d'exprimer toute leur créativité et de redonner ses lettres de noblesse au 8<sup>e</sup> art.

Olivier Bianchi

Maire de Clermont-Ferrand  
Président de Clermont Auvergne Métropole

# MERCI À TOUS NOS PARTENAIRES

VILLE DE  
**CLERMONT  
FERRAND**



+

**clermont  
auvergne  
métropole**



**PUY-DE-DÔME  
LE DÉPARTEMENT**

**La Région**  
Auvergne-Rhône-Alpes



**LABORATOIRES  
Théa**

**la saif**  
la culture avec  
la copie privée  
Société des Auteurs  
des arts visuels  
et de l'image Fixe

**semerap**  
EAU  
ENVIRONNEMENT  
SOCIÉTÉ PUBLIQUE LOCALE

**Corridor Elephant**  
PHOTOGRAPHIE CONTEMPORAINE & NOÏSE  
www.corridorphoto.com

**MAIF**  
assureur militant

**HÔTEL FONTFREYDE  
CENTRE PHOTOGRAPHIQUE  
CLERMONT-FERRAND**

**assembliA**  
Bâtisseur de liens

**LABO  
1880**

**camara**  
LABORATOIRE  
**Cournon**  
d'Avignon (Clermont-Ferrand)

**Atelier  
Baryté**  
impression photo Fine Art

labo photo digital  
**PHOTOPLUS**

BLEU  
**CANARI**

Raymond Viallon et la galerie Vrais Rêves, Katarzyna Sagatowska  
et la galerie JEDNOSTKA, François-Nicolas Lhardy,  
le Lycée La Fayette, la Librairie Les Volcans, Véronique Tixier,  
Aude Levis et l'ensemble de nos bénévoles.

## LE CORPS FRAGMENTÉ

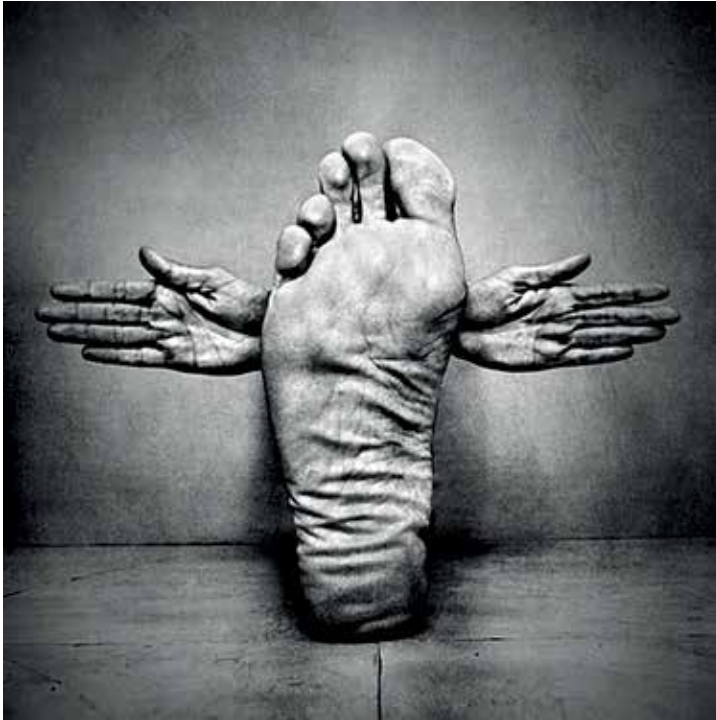
Le corps est-il seulement cette enveloppe que l'on habite et que l'on pare pour la livrer au regard du monde ? Ou bien, sans attribut, révèle-t-il, au-delà de la seule apparence, la réalité profonde de notre être, de ses secrets ou de ses aspirations ?

L'infime faisant partie du tout, se peut-il qu'une ride, un regard, un détail pour beaucoup anodin, la courbe d'une hanche, une simple silhouette, les sillons d'une main... en disent bien plus long et nous emmènent bien plus loin que les contours de cette seule façade (ou ce carcan), « inséparable » compagnon de route qu'il nous faut porter et assumer.

Corps sujet dans sa réalité crue ; corps objet affublé ou corps jouet déformé ; corps secret dévoilé. Corps utile, social ou esthétique. Poésie, hédonisme affirmé ou complexe refoulé.

Corps multiple ou corps suggéré. Corps témoin ou mémoire d'instant complices, de plaisirs ou de secrètes souffrances... Il demeure le champ premier de nos introspections. Jusque dans l'absence, réelle ou figurée, d'un visage ou d'un membre qui, soudain, ouvre de nouvelles perspectives, interroge notre perception, questionne l'authenticité de cet « être » et cet autre « nous-même » dont l'esprit se joue et que le temps façonne. Morceaux choisis ou pièces détachées, c'est sur ces fragments d'identité que le regard du festival a voulu se poser. Pour que chacun, à commencer par les artistes ainsi conviés, puisse s'y révéler, s'y perdre ou le réinventer.

Patrick Ehme  
(directeur artistique)



© Louis Blanc

## LOUIS BLANC

### « cORpuS »

Faire de soi-même une œuvre d'art... De ses mains, un monstre jusque-là inconnu, ou de sa silhouette l'improbable créature née d'une convulsion... Sans hédonisme ou narcissisme malséants, Louis Blanc joue de ses propres formes, animé du désir de surprise ou de rencontre avec le langage du corps. Une langue des signes ou l'ébauche d'une nouvelle orthographe vivante et plastique.

Patrick Ehme  
(directeur artistique)

**1 Hôtel Fontfreyde Centre photographique**  
34 rue des Gras – Clermont-Ferrand  
> du mardi au samedi de 13 h 30 à 19 h  
> ouvert dimanche 9, 16 et 23 octobre  
de 14 h à 18 h 30

# JULIEN VALLON

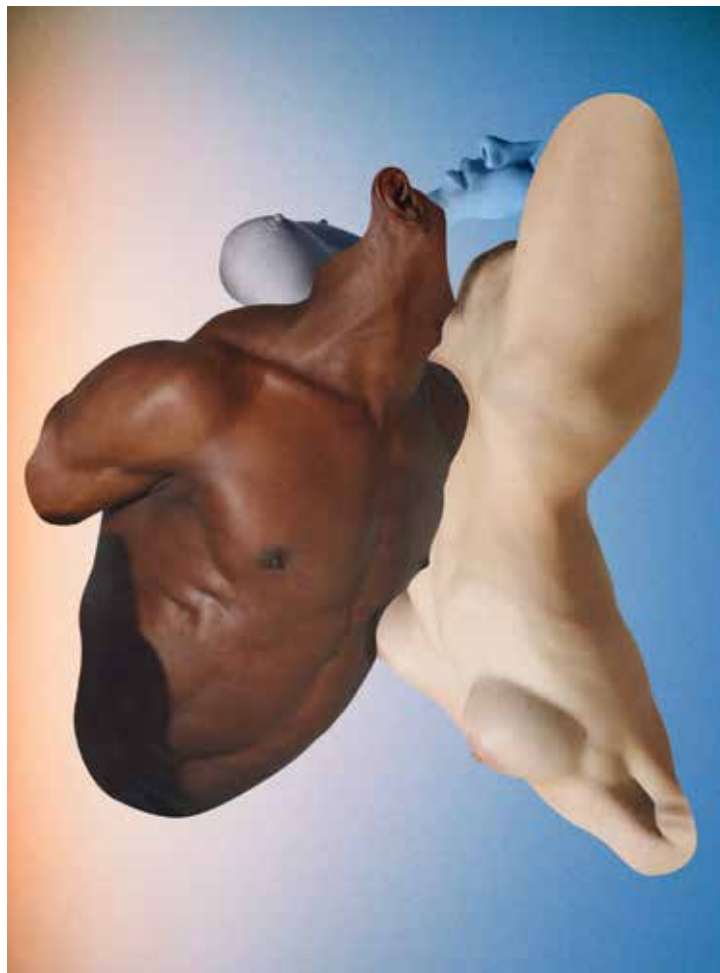
## « HISTOIRE(S) »

C'est à une véritable mise en pièces que se livre Julien Vallon, donnant au corps une dimension plurielle dans une vision surréaliste. Montages débridés, comme autant de sculptures mises à plat, dont les morceaux choisis renvoient irrémédiablement aux formes molles de Dali ou au portrait de sa « Galatée aux sphères ». Références picturales pour une œuvre pourtant authentiquement photographique dont les manipulations numériques sont flagrantes et parfaitement assumées. Tout comme cet au-delà des apparences qui pose la question de l'altérité.

Patrick Ehme  
(directeur artistique)

### 1 Hôtel Fontfreyde Centre photographique

34 rue des Gras – Clermont-Ferrand  
> du mardi au samedi de 13 h 30 à 19 h  
> ouvert dimanche 9, 16 et 23 octobre  
de 14 h à 18 h 30





© Elizabeth Prouvost

## ELIZABETH PROUVOST « CORPUS DELICTI »

« Il faut regarder les photographies d'Elizabeth Prouvost comme un conte de fées. Dans ces contes on trouve le meilleur et le pire de la condition humaine. Pour Elizabeth Prouvost la vie est comparable au radeau de la méduse où nous sommes jetés, avec nos désirs, nos peurs, nos mauvais chemins et nos espoirs de rédemption. Il est facile et même quelquefois tentant de plonger dans l'enfer, mais un enfer, celui qu'elle nous propose, qu'on pourrait dire humain, qui ne fait pas vraiment peur parce que nous nous y reconnaissons. Ses modèles sont des gens ordinaires, désireux d'assumer cette envie de laisser leur corps s'exprimer. Et à partir de cette acceptation, tous les corps disent quelque chose de véridique et de violent. C'est l'énergie de ces corps, vivants, qui agit et qu'Elizabeth enregistre. »

Agathe Gaillard

(fondatrice, en 1975, de la première galerie française consacrée uniquement à l'art de la photographie)

### ① Hôtel Fontfreyde Centre photographique

34 rue des Gras – Clermont-Ferrand

> du mardi au samedi de 13 h 30 à 19 h

> ouvert dimanche 9, 16 et 23 octobre  
de 14 h à 18 h 30



# FRÉDÉRIQUE FÉLIX-FAURE

## « IL NE NEIGE PLUS »

« Il faut regarder, regarder intensément et rêveusement le visible, pour voir vraiment, pour tout à la fois déployer et affûter sa vue et l'éblouir alors de visions, non pas de fantasmagories, d'hallucinations, mais d'images bien concrètes saturées de matière, de couleurs, de présence, et par là même infusées d'invisible, poreuses et résonnantes ; ainsi le familier se révèle-t-il soudain puissamment insolite. »

Sylvie Germain  
(écrivaine)

### 1 Hôtel Fontfreyde Centre photographique

34 rue des Gras – Clermont-Ferrand

> du mardi au samedi de 13 h 30 à 19 h

> ouvert dimanche 9, 16 et 23 octobre  
de 14 h à 18 h 30



© Frédérique Félix-Faure



© Marielsa Niels

## MARIELSA NIELS

### « DANS L'ANTRE DU SOI »

« Mon travail s'articule autour de l'individu, et de plus en plus spécifiquement, des mécanismes et phénomènes de l'intime. Après des projets interrogeant la place des femmes, j'ai été amenée à m'intéresser à la question des normes, et, au-delà d'une binarité annoncée, aux stéréotypes de genres.

À travers son personnage, pour lequel l'adéquation entre normes sociales et essence profonde n'est plus une évidence, Dans l'ancre du soi cherche à interpeller notre acceptation du concept de féminin/masculin. »

Marielsa Niels

#### **1** Hôtel Fontfreyde Centre photographique

34 rue des Gras – Clermont-Ferrand  
> du mardi au samedi de 13 h 30 à 19 h  
> ouvert dimanche 9, 16 et 23 octobre de 14 h à 18 h 30.



## **RED RUBBER ROAD (ANAHELL & NATHALIE DREIER) « TOGETHER A PART »**

Monstres polymorphes nés du télescopage de l'humain et des outils numériques, *Together A part* matérialise des êtres hybrides, acteurs et objets d'une révolution technologique à laquelle ils semblent ne pouvoir échapper.

Servitude consentie ? Asservissement forcé ? Connexion nécessaire pour rester en contact dans un monde mutant ? AnaHell et Nathalie Dreier conjuguent leurs corps, au réel comme au figuré, et leur environnement pour questionner notre place et notre relation à ce nouvel espace, virtuel et mutant.

Patrick Ehme  
(directeur artistique)

### **2 Salle Gaillard**

2 place Saint Pierre – Clermont-Ferrand

> du mardi au samedi de 13 h 30 à 18 h,

> ouvert dimanche 9,16 et 23 octobre de 14 h à 18 h 30



'Atelier  
Baryté


Impression photo Fine Art  
[www.atelier-baryte.com](http://www.atelier-baryte.com)

*Tirage Fine-Art  
Contre-collage Dibond  
Caisse Américaine Bois/Alu  
Encadrement Bois/Alu Nielsen  
Numérisation Haute Définition*

*Nouvelle gamme poster*

**PROMO**

*Tout le mois d'octobre  
Le Tirage HD 20x30 à 3€  
en Brillant ou Lustré*

L'Atelier Baryté  
46 avenue des Paulines 63000 Clermont-Fd  
Tél : 09 84 54 24 36 Email: [contact@atelier-baryte.com](mailto:contact@atelier-baryte.com)  
 [Facebook/latelier.baryte](https://www.facebook.com/latelier.baryte)



© Chloé Rosser

## CHLOÉ ROSSER

### « FORM & FUNCTION »

Formes, difformes, conformes... volontairement dénudées, comme le décor ordinaire dans lequel elles sont figées. Les corps, « mobilier » humain, de Chloé Rosser, ainsi posés, questionnent notre perception de l'esthétique et de notre rapport au corps et dénonce les normes et canons d'une « beauté » universelle socialement imposée.

Patrick Ehme  
(directeur artistique)

#### 2 Salle Gaillard

2 place Saint Pierre – Clermont-Ferrand  
> du mardi au samedi de 13 h 30 à 18 h,  
> ouvert dimanche 9, 16 et 23 octobre de 14 h à 18 h 30

24



© Arina Essipowitsch

## ARINA ESSIPOWITSCH

### « FOLD » (INSTALLATION ET PERFORMANCE)

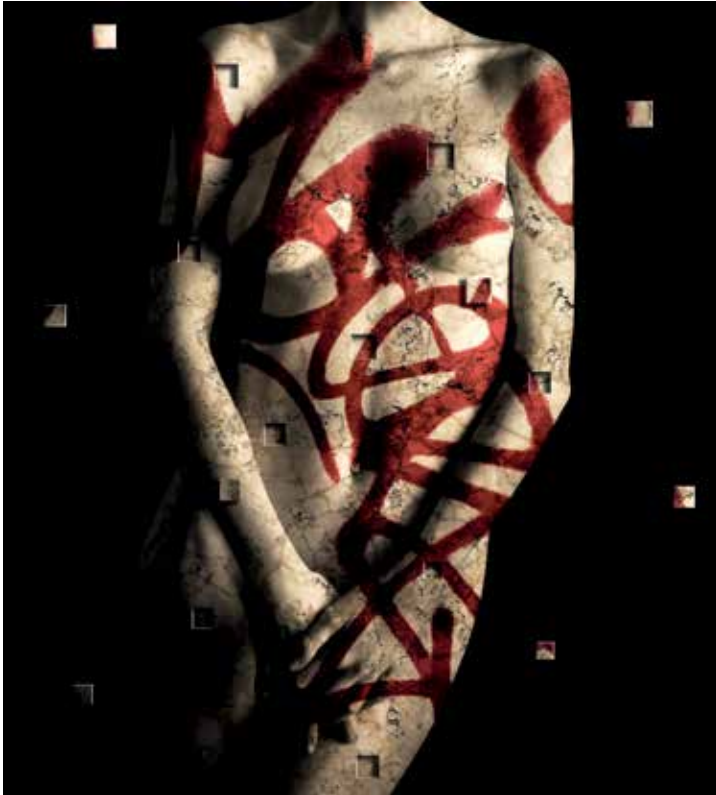
Deux images... et pourtant des perspectives ouvertes à l'infini où l'une et l'autre entrent en dialogue, s'opposent ou se confondent, se nourrissent ou se recomposent dans des montages labyrinthiques et un jeu de double face qu'Arina Essipowitsch construit et déconstruit à l'instinct ou à l'envi. Conjugaison de deux portraits en pied, dos à dos et grandeur nature, *Fold* déploie ainsi et l'espace et le temps, et invite l'image, comme le spectateur, à s'affranchir du cadre. À inventer sa propre image et sa propre dimension.

Patrick Ehme  
(directeur artistique)

#### 2 Salle Gaillard

2 place Saint Pierre – Clermont-Ferrand  
> du mardi au samedi de 13 h 30 à 18 h,  
> ouvert dimanche 9, 16 et 23 octobre de 14 h à 18 h 30

25



© Georges Dumas

## GEORGES DUMAS

### « LE CORPS DU TEMPS »

« Les travaux de Georges Dumas échappent à toute classification. Son matériau de départ est une prise de vue numérique qu'il traite informatiquement. Il pétrifie ses sujets dont les poses sont le plus souvent inspirées par la statuaire antique ou classique (...)

Les images de Georges Dumas matérialisent plusieurs ambiguïtés paradoxales. Tout d'abord l'opposition entre l'instantané, habituellement associé à la prise de vue photographique, et le long processus mis en œuvre pour aboutir au résultat souhaité. Mais aussi entre la vitalité des sujets saisis dans un présent fugitif et leur traitement qui les pétrifie, les monumentalise et leur confère une « immuabilité atemporelle ».

Louis Doucet  
(collectionneur et critique d'art)

**3** **Chapelle de l'ancien Hôpital général**  
rue Sainte Rose – Clermont- Ferrand  
> du mardi au dimanche de 14 h à 18 h 30

## BRNO DEL ZOU

### « PHOTOSCULPTURES »

« Brno Del Zou propose une architecture atypique du corps, une codification morcelée des attitudes. Il photographie le visage, le corps sous différents angles. L'image complète repose sur l'assemblage de plusieurs clichés, un entrelacement intime que l'œil saisit puis assemble. Le corps est le lieu de la déformation mais il reste lisible dans sa représentation parcellaire. Entre photographie et sculpture, les images de Brno Del Zou mettent en scène des présences pures, hybrides, polysémiques qui conjuguent réalité, onirisme et étonnement. »

Caroline Canault  
(critique d'art)

**3 Chapelle de l'ancien Hôpital général**  
rue Sainte Rose – Clermont- Ferrand  
> du mardi au dimanche de 14 h à 18 h 30



© Brno Del Zou



## WERONIKA GESICKA

### « TRACES »

Avec humour, manipulation et corrosive dérision, Weronika Gesicka nous plonge dans un « monde parfait » où les personnages, tout droit sortis de catalogues des années 50 vantant un « new way of life » dans des cités prétendument « radieuses », deviennent le jeu et le jouet d'eux-mêmes. Déconstruisant ainsi la réalité d'une béatitude familiale et sociale idyllique. Une vision loin d'être si innocente qu'il n'y paraît...

Patrick Ehme  
(directeur artistique)

#### ④ Centre Camille Claudel

3 rue maréchal Joffre – Clermont-Ferrand

> du mardi au samedi de 14 h à 18 h,

> ouvert dimanche 9 et 16 octobre de 14 h à 18 h,

> fermé le dimanche 23 octobre, le samedi 29  
et dimanche 30 octobre



# KATRIN FREISAGER

## « UNTITLED »

S'agit-il d'un ballet, d'une lutte, d'étreintes débridées ? Dans ses corps à corps emmêlés, Katrin Freisager questionne la féminité et le rapport à l'autre. Confrontation faite de violence et de sensualité, d'un enchevêtrement de gestes, farouches ou câlins. Frôlement de chair et de soie dans un sens dessus « dessous chics », incitation tout autant que rempart à l'imagination.

Patrick Ehme  
(directeur artistique)

### 4 Centre Camille Claudel

3 rue maréchal Joffre – Clermont-Ferrand

> du mardi au samedi de 14 h à 18 h,

> ouvert dimanche 9 et 16 octobre  
de 14h à 18 h,

> fermé le dimanche 23 octobre, le samedi  
29 et dimanche 30 octobre.



# MARLO BROEKMANS

## « AUTOPORTRAITS »

Il y a ce « Elle » et puis cette « Autre », intime, cachée, vivante au fond d'un « Moi » en quête d'unicité. Alter ego secrète que la mémoire ou le fantôme font soudain ressurgir. Cet autre « Soi » convoqué pour un dialogue égoïste entre désirs, symboles et souvenirs. Un voyage dans l'intime auquel Marlo Broekmans invite au travers de ses Autoportraits, vestiges ou fragments d'instant vécus dans le vertige sensuel d'un corps et d'un « être » partagé.

Patrick Ehme  
(directeur artistique)

### 5 Labo 1880

16 rue du Port – Clermont-Ferrand  
> du mardi au dimanche de 14 h à 18 h 30



© Marlo Broekmans

**A.NA**

## « UNCARNÉ »

Exhumée de son emballage d'ombre, la chair est là. Mise à nu, mise à cru.

Exposée, suspendue comme la promesse d'un festin sybarite et païen.

Étalage sensuel et sublime offert aux appétits, aux désirs carnassiers.

« Mangez » est-il dit. Car à la table de ce corps aux allures, parfois, d'érotique carcasse, dévoilée entre clair et obscur, c'est bien à nos instincts primitifs et sauvages qu'A.NA fait appel dans son *Uncarné*.

Invitation à un péché charnel et regard « omnivore » sur un corps insolent et mutant.

Patrick Ehme  
(directeur artistique)

### 6 La Droguerie

42 rue du Port – Clermont-Ferrand

> du mardi au dimanche de 14 h à 18 h 30





© Lucie Hodiesne Darras

## LUCIE HODIESNE DARRAS

### « LOOKING FOR MY OWN BODY »

« Avec *Looking for my own body*, je souhaite partager ma propre histoire mais aussi celles de beaucoup de personnes, qui comme elle, ont dû se reconstruire après avoir subi des abus. La volonté principale de cette série photographique est de sensibiliser sur le combat post-traumatique et d'une certaine manière d'aider ces personnes à avancer, d'avoir le sentiment d'être entendues et comprises, et de ne plus avoir ce sentiment d'être seules. »

Lucie Hodiesne Darras

#### **7** Galerie Sténopé

5 rue de la Treille – Clermont- Ferrand

> du mardi au dimanche de 14 h à 18 h 30

# VÉRONIQUE EVRARD

## « DÉCHIRURES »

Ils ont été, jadis, bien vivants et entiers. Silhouettes familières, lavandières, hobereaux, enfants, rustiques ménagères... figures de cartes postales, hôtes de nos souvenirs ou peuple d'une mémoire collective...

Mais le temps a passé, effaçant peu à peu leur image à nos yeux comme une affiche que les intempéries auraient inexorablement pâlie, qu'une main invisible aurait déchirée et salie. Ne laissant plus que des fragments, inscrits dans l'inconscient.

Les Déchirures de Véronique Evrard convoquent la mémoire, et questionnent le temps, invitant chacun, au gré de ses souvenirs, à leur redonner vie, inventer pour chacune une histoire.

Patrick Ehme  
(directeur artistique)

**9 Maison des Beaumontois**  
21 rue René Brut - Beaumont  
> du lundi au vendredi de 9 h à 19 h  
> samedi de 10 h à 12 h

© Véronique Evrard





## POURQUOI DEVENIR MEMBRE DE L'ASSOCIATION STÉNOPÉ ?

Depuis sa création en mars 2000, l'association sténopé s'efforce d'ouvrir une fenêtre toujours plus grande sur le vaste monde de la photographie.

**Votre soutien nous a permis durant ces vingt ans, d'organiser :**

- 16 éditions du festival nicéphore +
- 7 éditions des STÉNOPÉDIES
- et plus de 10 ans d'organisation d'événements autour de l'image fixe...

En devenant membre de l'association sténopé, vous contribuez à soutenir la création photographique contemporaine.

**En adhérant à l'association vous avez aussi la possibilité de**

- participer à nos réunions et à l'organisation de toutes nos manifestations,
- bénéficier de réductions sur nos ateliers payants, workshops, et auprès de nos partenaires,
- consulter et emprunter les ouvrages de la bibliothèque de l'association,
- bénéficier de la mise à disposition gratuite de cadres pour vos expositions.

**Vous pouvez adhérer en ligne, en suivant le lien ci-dessous :**

<http://festival.nicephore.free.fr/Fiche-adhesion-2022.pdf>

- Tarif normal 15€, • Tarif étudiant 10€,
- Membre bienfaiteur montant libre.

Votre don peut donner droit à une réduction d'impôt.

Pour obtenir plus d'informations contactez :

[CA.Stenope63@gmail.com](mailto:CA.Stenope63@gmail.com)



© Élèves du Lycée La Fayette

## ÉLÈVES DU LYCÉE LA FAYETTE # CORPS FRAGMENTÉS

Cette exposition est le fruit du partenariat entre le Lycée La Fayette, avec ses élèves de 1<sup>ère</sup> année Bac Pro Photographie, grâce à l'investissement de leur équipe pédagogique et de l'association Sténopé.

Au cours de ces derniers mois, les quinze élèves de la section photographie se sont appropriés la thématique du festival. En laissant libre cours à leur interprétation de cette dernière, ils ont aussi bien travaillé sur notre représentation du corps physique et de ce que l'on en donne ou non à voir, que sur le corps social.

Anne-Éléonore Gagnon  
(commissaire d'exposition - scénographe)

**Assemblia**

16 rue Buffon - Clermont-Ferrand

> Exposition en extérieur sur les grilles d'Assemblia

# LES ANIMATIONS AUTOUR DU FESTIVAL

## WEEK-END D'INAUGURATION

---

### > Vendredi 7 octobre

#### Déambulation inaugurale en présence des artistes

sur les différents lieux d'exposition à partir de 18 h 30 à l'Hôtel Fontfreyde Centre photographique.

#### Performance Arina Essipowitsch « FOLD »

lors de la déambulation à la salle Gaillard.

### > Samedi 8 octobre

#### Vernissage de l'exposition de Véronique Evraud

« Déchirures » à la maison des Beaumontois.

#### Visites commentées des expositions par les artistes

le samedi 8 octobre 2022 à partir de 14 h.

#### Lectures de portfolios à l'Hôtel Alexandre-Vialatte

(sur inscription préalable : [CA.Stenope@gmail.com](mailto:CA.Stenope@gmail.com)).

## PENDANT LE FESTIVAL

---

### > Projections permanentes

à l'Hôtel Fontfreyde Centre photographique

"Carnation" de Alex Bertrand, Arnaud Joly

et Charlotte Vullo

et "Beauté cachée" de Doriane Dupuis

et Madeleine Coësy.

### > Visites guidées des expositions

pour les collèges et les lycées sur inscription préalable auprès de l'association [CA.Stenope@gmail.com](mailto:CA.Stenope@gmail.com)

### > Ateliers d'éducation à l'image

À destination des scolaires, en partenariat avec les équipes pédagogiques. Ces ateliers donneront lieu à une exposition au Centre Camille-Claudé.

### > Stage « se réapproprier l'image »

Stage mené par Anne Éléonore Gagnon pour les adolescents pendant les congés scolaires (Inscriptions préalable auprès du Centre Camille-Claudé).

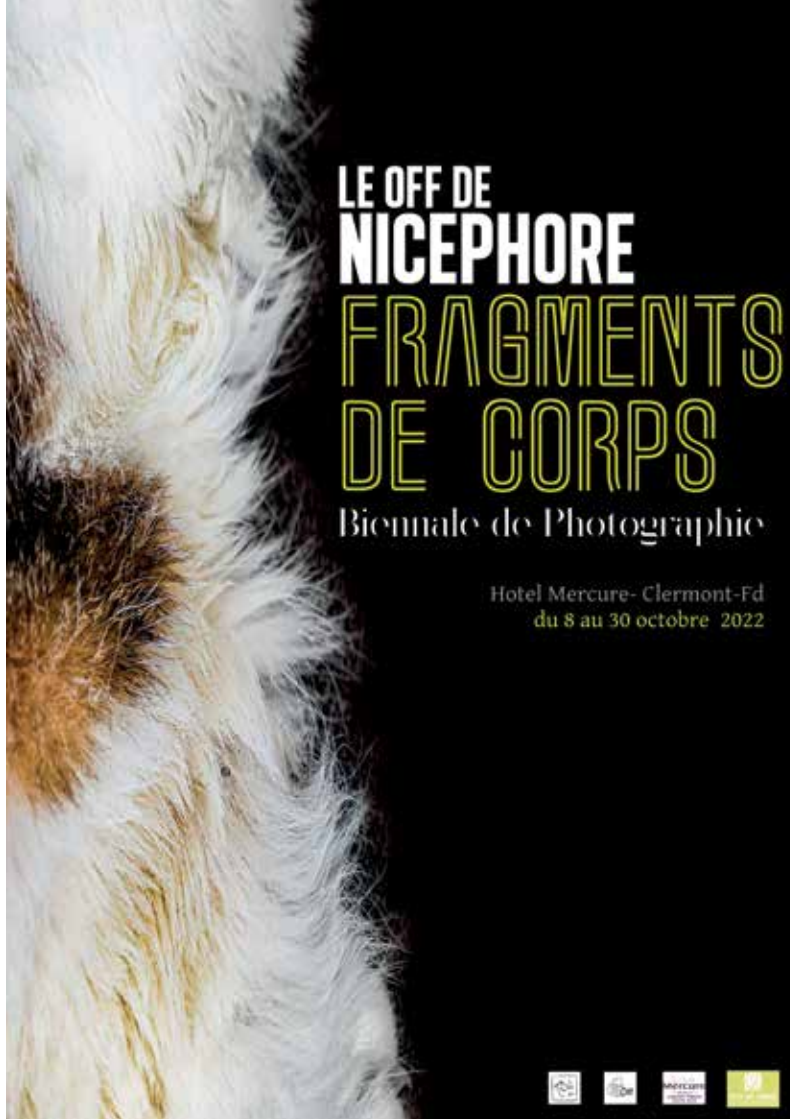
Smartphone à la main, dégainé pour alimenter les multiples comptes et réseaux : portraits, selfies et autres images du corps sont omniprésents. Car un regard se nourrit et se construit il s'agira, en partant de ces photographies, de remettre nos pratiques en perspective grâce à l'analyse d'image et de basculer vers une appropriation active de ses codes. L'un des objectifs sera ainsi de renforcer ces photographies dans leur véritable fonction de mode de communication plutôt que de simple « consommables ».

# LE OFF DE NICEPHORE +

**29 PARTIES D'UN CORPS RECOMPOSÉ  
PAR 29 ARTISTES PHOTOGRAPHES !**

## FRANKIE UNE NOUVELLE ESTHÉTIQUE

Deux années	8 pieds
Troublées	D'humanité
Hantées	De papier glacé
Par une monstruosité	Excentrique
Microscopique	Esseulé
Un « Off » exalté,	Une envie
Démiurge insensé,	De vie
Lors d'une soirée déchainée,	En attente désespérée
S'est lancé	D'un(e) associé(e)
Un défi photographique	Pour combler
Créer	Sa solitude organique
Un être chimérique	Et l'éloigner
Né	De la folie
D'impulsions argentiques	Et de ses
Ou numériques	morbides
Fouiller l'immensité	lubies !
De la base de données	
Trouver	
Rassembler	
Des regards impudiques	<b>Exposition en accès libre</b>
Prêts à capter	Hôtel Mercure Clermont-Ferrand
Des clichés	Centre Jaude II, 1 Avenue Julien
D'un corps fragmenté	63000 Clermont-Ferrand
Et reconstituer	> Ouvert du lundi au dimanche
Une Créature fantastique	de 9 h à 19 h
	du 8 au 30 octobre 2022



# LE OFF DE NICEPHORE FRAGMENTS DE CORPS

Biennale de Photographie

Hotel Mercure- Clermont-Fd  
du 8 au 30 octobre 2022



*Imprimez vos images ou creez  
votre  
livre photos souvenirs*

**“ Elles sont Où mes  
photos de la soirée  
de Bruno ?! ”**

**SAUVEZ VOS PHOTOS  
IMPRIMEZ-LES !**



Labo photo digital

**PHOTOPLUS**

39 rue des Gras 63000 Clermont-Ferrand 04 73 31 01 12 [www.photoplus-clermont.fr](http://www.photoplus-clermont.fr)